



T I V O L I

**5** SSANGYONG  
ani garanție

+

**5** GARANȚIE EXTINSĂ  
ani/150,000 km



**LISTĂ DE PREȚURI**  
VALABILĂ DIN 1 AUGUST 2019

Listă de prețuri (Euro cu TVA inclus)		STD	STD Plus	DLX	DLX Plus
Benzina 1.5 GDI – Turbo 163 CP / 280 Nm (MT6), 260 Nm (AT6), <b>10 ani garanție extinsă*</b>	Preț promoțional	<b>14 190</b>	<b>15 190</b>	<b>17 190</b>	<b>18 790</b>
	Preț de listă	<b>15 400</b>	<b>16 400</b>	<b>18 400</b>	<b>19 900</b>
Diesel 1.6 D 136 CP / 324Nm (AT6), 300Nm (MT6), <b>10 ani garanție extinsă*</b>	Preț promoțional	<b>16 190</b>	<b>17 190</b>	<b>19 190</b>	<b>20 790</b>
	Preț de listă	<b>17 400</b>	<b>18 400</b>	<b>20 400</b>	<b>22 000</b>
ECHIPĂRI OPȚIONALE		STD	STD Plus	DLX	DLX Plus
Transmisie automată Aisin (generația a 3-a), cu 6 trepte de viteză și regim de operare Eco-Power-Winter la alegere	PT6	1 600	1 600	1 600	1 600
Tracțiune integrală AWD, blocabilă opțional în raport 50-50%, în pachet cu suspensie spate multilink cu 4 brațe	PCA	1 600	1 600	1 600	1 600
Sistem de control motor Start-Stop (ISG) (disponibil doar cu versiunile cu tracțiune față)		S	S	S	S
Trapă plafon acționată electric cu sistem antiprindere (indisponibil cu E19 și E21)	E07	-	-	590	590
NIVELE DE ECHIPARE		STD	STD Plus	DLX	DLX Plus
<b>Siguranță</b>					
Pachet ADAS - Sisteme avansate de asistență a șoferului și protecția pasagerilor	E17	-	490	390	390
Sistem automat de frânare de urgență și avertizare de potențial accident iminent (AEBS + FCW)					
Asistent schimbare benzi de circulație(LDWS)					
Asistent schimbare a direcției în caz de părăsire bandă circulație fără semnalizare(LKAS)					
Recunoașterea și afișarea indicatoarelor de circulație( TSR)					
Asistent atenționare pornire automobil din față (FVSA)					
Asistent monitorizare atenție și oboseală șofer (DAA)					
Asistent păstrare distanță de siguranță (SDA)					
Pachet SAFETY – sisteme inteligente de monitorizare și control (la STD Plus cu oglinzi exterioare rabatabile)					
BSD - Sistem monitorizare unghi mort					
LCA - Asistență la schimbarea benzii de circulație					
EAF - Asistență la ieșirea din parcare laterală					
RCTA - Alertă trafic la mers în marșarier (pentru versiunile cu transmisie manuală)					
RCTA-I = Alertă și intervenție la traficul din spatele mașinii la mers în marșarier (pentru versiunile cu transmisie automată)					
ESP Controlul electronic al traiectoriei		S	S	S	S
ARP Protecție activă împotriva răsturnării		S	S	S	S
HSA Asistență la pornirea în rampă		S	S	S	S
HBA Asistență activă la frânare		S	S	S	S
ESS Sistem de semnalizare la frânare de urgență		S	S	S	S
HDC Control al coborării în pantă		S	S	S	S
FTCS Sistem de control al tracțiunii		S	S	S	S
ABS+EBD Sistem de protecție împotriva blocării roților la frânare și distribuție electronică a frânării		S	S	S	S
Airbaguri frontale șofer și pasager (deconectabil pentru pasager)		S	S	S	S
Airbaguri laterale, în față		S	S	S	S
Airbaguri cortină		S	S	S	S
Airbag genunchi, pe partea șoferului	CGK	-	170	S	S
Imobilizator		S	S	S	S
Sistem de alarmă		S	S	S	S
Sistem automat de închidere centralizată a portierelor după pornirea automobilului		S	S	S	S
Sistem de blocare a portierelor spate pentru siguranța copiilor		S	S	S	S
Sistem de ancorare ISOFIX pentru scaun copil		S	S	S	S
Centuri de siguranță cu două trepte de tensionare, cu semnalizare a cuplării centurilor (pentru toate scaunele)		S	S	S	S
Tetiere cu înălțime reglabilă, în față		S	S	S	S
Tetiere individuale pentru fiecare loc al banchetei din spate (3 buc)		S	S	S	S
<b>Confort Interior</b>					
Transmisie manuală, 6 trepte (cu indicator al treptei de viteză GSI)		S	S	S	S
Pilot automat		S	S	S	S
Senzori de parcare în spate	CVA	-	170	-	-
Senzori de parcare în față și în spate		-	-	S	S
Computer de bord cu afișaj LCD de 3,5"		S	S	S	-
Tablou de bord cu ecran LCD de 10,25" (HD)	CET	-	-	490	S
Volan reglabil pe 4 direcții		S	S	S	S
Servodirecție cu asistență variabilă în funcție de viteza de rulare		S	S	S	S
Servodirecție cu nivel de asistență reglabilă (Normal-Sport-Comfort)		S	S	S	S
Volan sport teșit și schimbător de viteze îmbrăcat în piele		-	S	S	S
Volan cu încălzire	ILH	-	120	120	S
Oglindea interioară electrocromă		-	-	S	S
Geamuri acționate electric în față și în spate (cu funcție coborâre automată pentru geamul șoferului)		S	S	S	S
Geamul șoferului acționat electric cu funcție coborâre/ridicare automată		-	-	S	S
Deschizători interioare de portieră, argintii		S	S	-	-
Deschizători interioare de portieră, cromate		-	-	S	S
Închidere centralizată cu telecomandă + cheie cu lamă rabatabilă		-	S	S	S

NIVELE DE ECHIPARE		STD	STD Plus	DLX	DLX Plus
<b>Confort Interior</b>					
Cheie inteligentă (Deschidere/Închidere portiere cu senzor de proximitate, pornire cu buton Start-Stop și imobilizator electronic ESCL al volanului)	ROP	-	-	290	290
Ștergătoare de parbriz cu senzor de ploaie		-	-	S	S
Ștergător lunetă cu spălător și funcționare intermitentă		S	S	S	S
Lunetă cu încălzire		S	S	S	S
Climatizare manuală		S	S	-	-
Climatizare automată pe două zone	CH2	-	450	S	S
Cotieră centrală față, cu suport pentru 2 pahare		S	S	S	S
Cotieră centrală spate, cu suport pentru 2 pahare		-	-	-	S
Scaune cu tapițerie din material textil		S	S	S	S
Scaune și portiere cu tapițerie din piele, culoare bej sau neagră (opțional)		-	-	-	S
Scaune și portiere cu tapițerie din piele culoare bordo, cu cusături ornamentale	E44	-	-	-	300
Scaun șofer cu înălțime reglabilă în pachet cu airbagul pentru genunchi (șofer)	CGK	-	170	S	S
Scaun șofer ajustabil electric pe 6 direcții și cu suport lombar ajustabil electric, scaune ventilate pentru șofer și pasager față	E08	-	-	-	490
Banchetă spate fracționabilă în raport 60-40 și rabatabilă rapid într-un plan neted		S	S	S	S
Încălzire scaune față	SFA	-	150	S	S
Set covorașe din mochetă	IIS	-	S	S	S
Parasolare rabatabile cu oglinzi încorporate (cu iluminare pentru DLX și DLX Plus)		S	S	S	S
Compartiment depozitare ochelari + lămpi de citire cu LED, în plafonieră		S	S	S	S
Lumini ambientale cu LED, pe portiere și consola centrală		-	-	S	S
Lumini ambientale reglabile pentru habitacul		S	S	S	S
Rulou acoperire portbagaj		-	S	S	S
Podea portbagaj rigidă, compartimentabilă		-	S	S	S
Compartiment depozitare mascat, în portbagaj		S	S	S	S
Plasă fixare bagaje portbagaj, (indisponibilă cu versiunile cu roată de rezervă sau AWD)		-	S	S	S
Prize 12V, pe consola centrală și în portbagaj		S	S	S	S
<b>Audio</b>					
Comenzi audio pe volan		S	S	S	S
Sistem cu 6 boxe audio		S	S	S	S
Radio 2DIN, cu RDS, player MP3, car-kit cu bluetooth pentru telefoane mobile și conectori i-pod, USB și AUX; antenă DAB	E14	250	S	S	S
Sistem multimedia Smart Audio cu ecran sensibil la atingere de 8", conectori USB/AUX, cameră video SD pentru mers în marșarier, funcții Android Auto & Car Play + iPOD + DAB + car-kit bluetooth + E-Call și antenă GLONASS+DAB	E04	790	690	690	590
Sistem multimedia Smart Audio cu ecran sensibil la atingere de 9" cu software de navigație cu toate hărțile UE, cameră video HD pentru mers în marșarier, funcții Android Auto & Car Play + iPOD + DAB + car-kit bluetooth + E-Call și antenă GLONASS+DAB	E22	-	-	1 090	1 090
Încărcător telefon cu inducție (fără fir) (15 W)	II6	-	130	S	S
<b>Exterior</b>					
Jante oțel 16" cu pneuri 205/65 R16		S	S	-	-
Jante aliaj 16" cu pneuri 205/65 R16	TAK	-	290	S	opțional
Jante aliaj 18" cu pneuri 215/50 R18	TAL	-	-	390	S
Jante aliaj 18" argintii "Diamond Cutting" cu pneuri 215/50 R18	E12	-	-	490	90
Jante aliaj 18" negre "Diamond Cutting" cu pneuri 215/50 R18 în pachet cu bare amarare negre	E20	-	-	490	90
Sistem de verificare a presiunii în pneuri (TPMS)		S	S	S	S
Kit pentru reparație până pneu		S	S	S	S
Roată de rezervă cu pneuri 125/80 R16	TS7	130	130	130	130
Element decor cromat la geamurile laterale		S	S	S	S
Oglinzi exterioare retrovizoare de culoarea automobilului		S	S	S	S
Oglinzi retrovizoare exterioare încălzite, reglabile electric, rabatabile manual		S	S	S	S
Oglinzi retrovizoare exterioare încălzite, reglabile și rabatabile electric, cu semnalizator cu LED încorporat (la STD+ doar în pachetul E17) (rabatate automat la deschidere/încuiere)		-	în pachet E17	S	S
Mânere ușii de culoarea automobilului		S	S	S	S
HBA Sistem de control automat al luminilor (fază lungă/fază scurtă)	E37	-	-	130	130
Faruri cu proiectoare cu reglare a nivelului		S	S	S	-
Faruri cu LED, cu reglare a nivelului	RLB	-	-	590	S
Control automat al iluminării (cu senzor de lumină)		-	-	S	S
Lumini de poziție cu LED		S	S	S	S
Blocuri optice spate cu LED		S	S	S	S
Proiectoare ceață față		-	S	S	S
Proiectoare ceață față cu LED	RLE	-	-	200	200
Stopuri ceață spate		S	S	S	S
Geamuri cu protecție termică		S	S	S	S
Parbriz și geamuri față cu izolare fonică și protecție solară		S	S	S	S
Lunetă și geamuri spate întunecate și cu protecție "Privacy"		-	-	S	S
Bare de amarare, negre	IES	-	170	S	S
Bare de amarare negre pentru pachetul BLACK PACK sau argintii pentru WHITE PACK		-	-	opțional	opțional
Eleron spate, cu stop cu LED încorporat		-	-	S	S



# T I V O L I

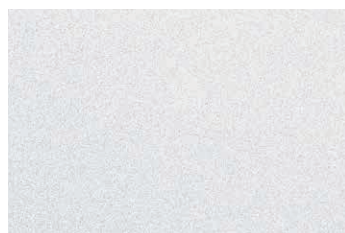


SSANGYONG

ECHIPARE

NIVELE DE ECHIPARE		STD	STD Plus	DLX	DLX Plus
<b>Culori exterioare</b>					
Alb GRAND	WAA	S	S	S	S
Negru SPACE (metalizat)	LAK	490	490	490	490
Argintiu SILENT (metalizat)	SAI	490	490	490	490
Gri grafit PLATINUM GREY (metalizat)	ADA	490	490	490	490
Albastru DANDY (metalizat)	BAS	490	490	490	490
Portocaliu REDDISH ORANGE (metalizat)	RAT	490	490	490	490
Roșu CHERRY RED (metalizat)	RAV	490	490	490	490
2TONE BLACK PACK (pentru culorile WAA-SAI-ADA): pavilion de culoare neagră + jante aliaj 18" Diamond Cutting de culoare neagră, (indisponibil cu trapă, opțional cu bare amarare negre)	E19+E20	-	-	690	290
2TONE WHITE PACK (pentru culorile LAK-BAS-RAT-RAV): pavilion de culoare albă + carcasă oglinzi exterioare de culoare albă + jante aliaj 18" Diamond Cutting de culoare argintie (indisponibil cu trapă, opțional cu bare amarare argintii)	E21+E12	-	-	690	290
<b>Culori interioare</b>					
Gri	EBB	opțional	opțional	opțional	opțional
Negru	LBH	opțional	opțional	opțional	opțional
Bordo Burgund (doar in pachetul E44)	RAU	-	-	-	în pachet E44
<b>Garanție</b>					
<b>Garanție extinsă 10 ani (5+5 ani) sau 150.000 km*</b>					

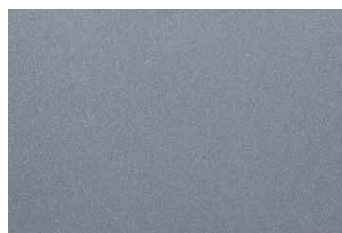
\* 5 ani / 100.000 km garanție de producător + încă 5 ani / până la 150.000 km garanție extinsă pentru motor, transmisie și sistem turbosuflantă



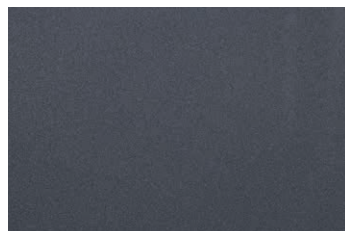
Alb Grand (WAA)



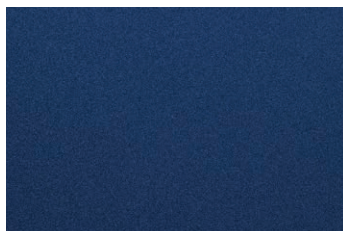
Negru Space metalizat (LAK)



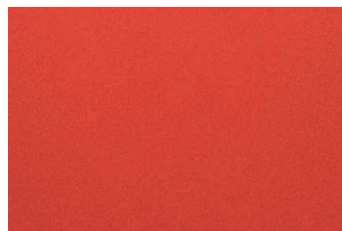
Argintiu Silent metalizat (SAI)



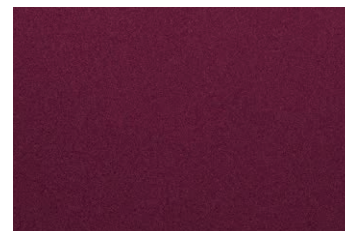
Gri Platinum metalizat (ADA)



Albastru Dandy metalizat (BAU)



Portocaliu Pop metalizat (RAT)



Roșu Cherry metalizat (RAV)



Interior negru (LBH)



Stofă

Piele



Interior gri (EBG)

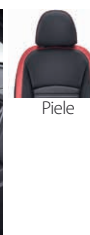


Stofă

Piele



Interior bicolor vișiniu/negru, piele (RAU)



Piele



Jante din oțel de 16"  
cu anvelope  
205/65R



Jante din aliaj ușor de 16"  
cu anvelope  
205/65R



Jante din aliaj ușor de 18"  
cu anvelope  
215/50R



Jante din aliaj ușor de 18"  
Diamond Cut negre cu anvelope  
215/50R



Jante din aliaj ușor de 18"  
Diamond Cut cu anvelope  
215/50R

# T I V O L I



SSANGYONG

DATE TECHNICE

MOTOR			BENZINĂ 1.5L GDI 163 CP				Diesel 1.6L 136 CP				
Tracțiune			2WD		AWD		2WD		AWD		
Transmisie			6MT	6AT	6MT	6AT	6MT	6AT	6MT	6AT	
Dimensiuni	Lungime	mm	4225								
	Lățime	mm	1810								
	Înălțime	mm	1613 (1621 cu bare amarare)								
	Ampatament	mm	2600								
	Ecartament	Față	mm	1555							
		Spate	mm	1555							
	Console	Față	mm	880							
		Spate	mm	745							
	Gardă la sol	mm	178				156				
	Unghi de atac/degajare	°	17,5/27,5				18/27				
	Unghiul de rampă	°	17				14				
Rază de bracaj	m	5,3									
Volum portbagaj	litri	427 FWD / 327 AWD / (cu bancheta spate rabatată 1018)									
Mase	Masă totală autorizată	kg	1850	1880	1930	1990	1960	1980	2050	2080	
	Masă proprie	kg	1300-1387	1335-1422	1390-1472	1445-1572	1390-1477	1425-1507	1480-1567	1525-1607	
	Masă remorcabilă maximă autorizată	Cu frânare	kg	1000				1500			
		Fără frânare	kg	500							
Motor	Combustibil	-	Benzină				Diesel				
	Capacitate cilindrică	cc	1497				1597				
	Alezaj x Cursă	mm	76 x 82,5				76 x 88				
	Compresie	-	9,5 : 1				15,5 : 1				
	Număr cilindri	-	4 în linie				4 în linie				
Performanțe (WLTP)	Putere maximă	kW/rpm	120 / 5000-5500 rpm				100 / 4000 rpm				
		CP/rpm	163 / 5500				136 / 4000				
	Cuplu motor maxim	Nm/rpm	MT: 280 / 1500-4500 rpm AT: 260 / 1500-4500 rpm				MT: 300 / 1500-2500 rpm AT: 324 / 1500-3000 rpm				
	Viteză maximă	km/h	181	175	181	175	175	172	175	172	
Măsurători consum și emisii (WLTC)	Capacitate rezervor	litri	50								
	Normă emisii		Euro 6d								
	Emisii CO <sub>2</sub> (mixt)	g/km	160-164* 170	175* 181	179	195	145-146* 152	158* 162	162	178	
	Consum combustibil	l / 100 km	7,03-7,2* 7,47	7,69* 7,95	7,86	8,56	5,53-5,58* 5,8"	6,03* 6,18	6,18	6,79	

\* Valori obținute folosind Sistemul de control motor Start-Stop

## DIMENSIUNI



WAE Ltd. nu își asumă răspunderea pentru eventualele greșeli de tipar sau ale listei de prețuri. Ne menținem dreptul de a modifica nivelele de echipare și lista de prețuri. Prețurile sunt exprimate în Euro și se vor calcula în lei la cursul din ziua plății. Pentru detalii ale promoțiilor vă rugăm să vă adresați partenerilor autorizați Ssangyong. Valabil începând din 01 august 2019 până la revocare.